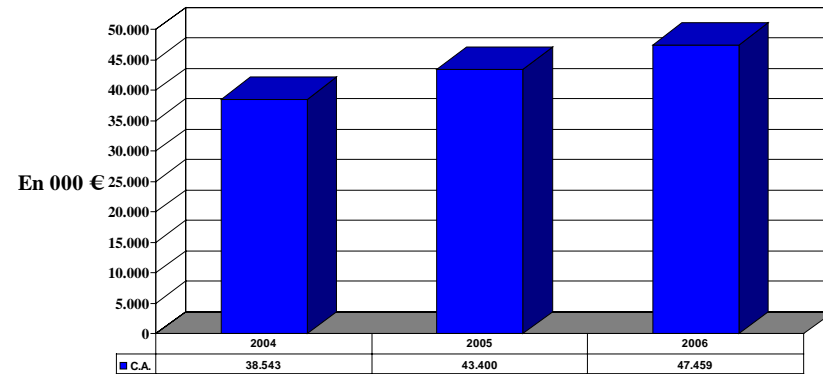
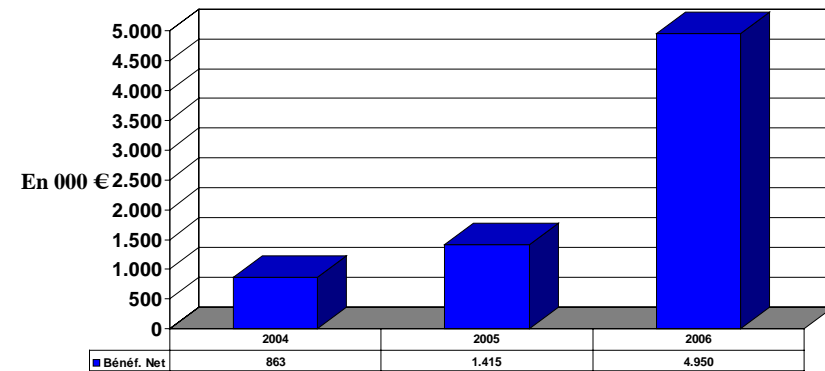


# groupe GIMESCAUT

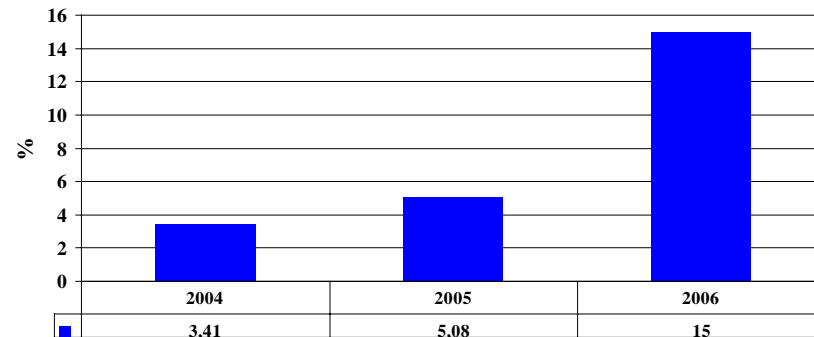
Revenus nets



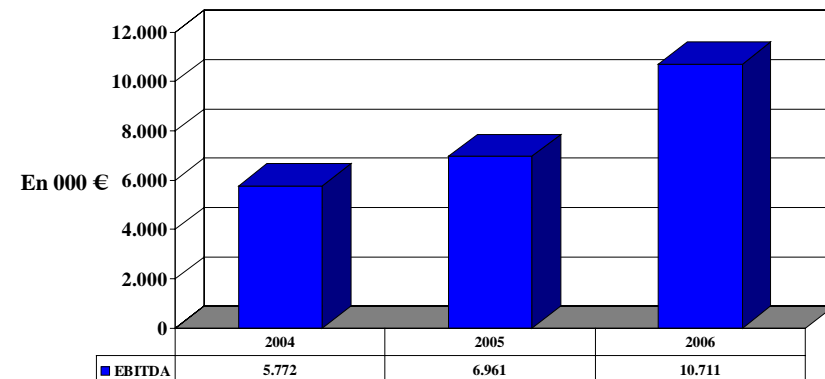
Bénéfice net



Bénéfice net/Fonds propres

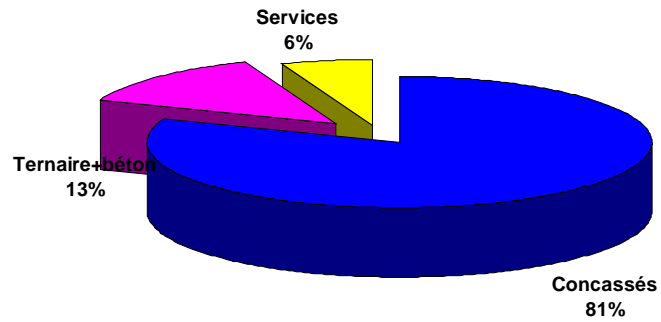


EBITDA

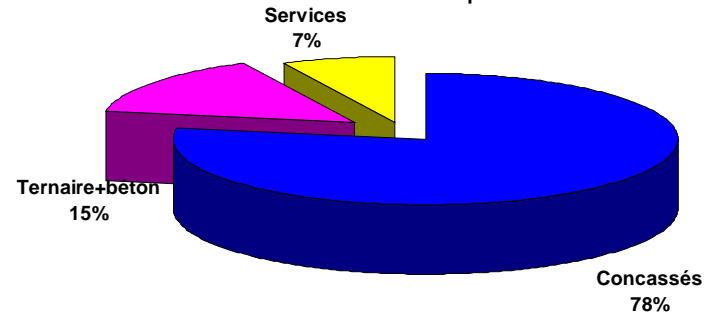


# groupe GIMESCAUT GIMESCAUT

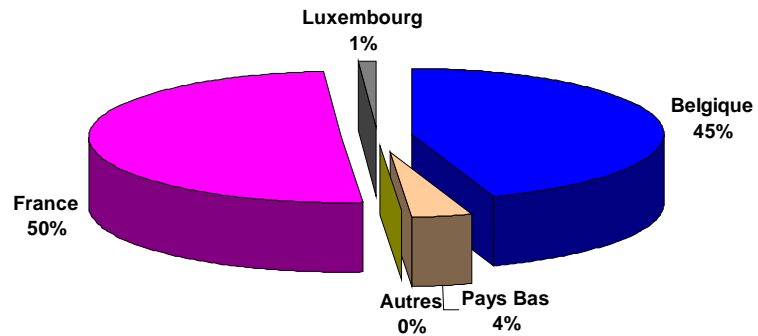
Revenus nets 2006 par activité



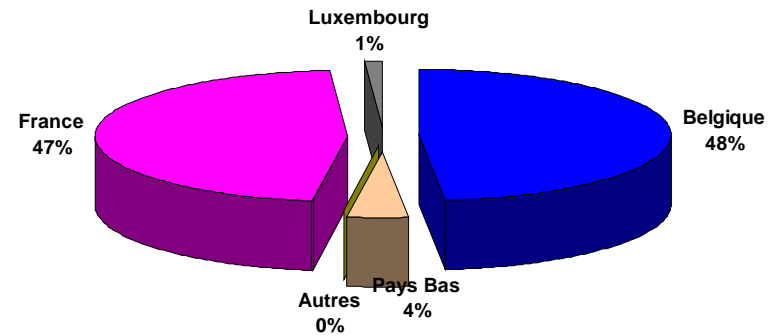
Revenus nets 2005 par activité



Revenus nets 2006 par zone géographique



Revenus nets 2005 par zone géographique



## CHIFFRES CLES CONSOLIDES

COMPTES DE RESULTATS CONSOLIDE (milliers EUR)	AU 31/12/2006 (IFRS)	AU 31/12/2005 (IFRS)
Revenus nets	47.459	43.400
Bénéfice opérationnel	7.036	4.107
Revenus financiers	1.451	132
Coûts financiers	-920	-926
Bénéfice avant impôts et intérêts minoritaires	7.566	3.314
Charges d'impôts	2.142	1.872
Intérêts minoritaires	475	26
Bénéfices net	4.950	1.415
EBITDA	10.711	6.961
<b>Données par action (en Eur)</b>		
o Bénéfice de base par action	86	25
o Nombre total d'actions	57.652	57.652

EBITDA : bénéfice opérationnel + amortissements + revenus non récurrents

BILAN CONSOLIDE (milliers EUR)	AU 31/12/2006 (IFRS)	AU 31/12/2005 (IFRS)
<b>ACTIF</b>		
I. Actifs non courants	<b>38.253</b>	<b>39.707</b>
a) Immobilisations corporelles	37.710	37.769
b) Immobilisations incorporelles	223	87
c) Autres participations	320	1.851
II. Actifs courants	<b>22.664</b>	<b>16.398</b>
<b>TOTAL DE L'ACTIF</b>	<b>60.917</b>	<b>56.105</b>
<b>CAPITAUX PROPRES ET PASSIFS</b>		
I. Total des capitaux propres	<b>32.938</b>	<b>28.693</b>
A. Capitaux propres attribuables aux porteurs de capitaux propres de la société mère	<b>32.207</b>	<b>28.411</b>
a) Capital souscrit	4.970	4.970
b) Réserves	27.373	22.761
c) Actions propres	-172	-172
d) Revalorisation à la juste valeur	36	852
B. Intérêts minoritaires	<b>731</b>	<b>282</b>
II. Passifs	<b>27.979</b>	<b>27.412</b>
A. Passifs non courants	<b>14.609</b>	<b>15.782</b>
a) Passifs non courants portant intérêt	9.761	10.836
b) Provisions non courantes	734	703
c) Passif d'impôt différé	4.114	4.243
B. Passifs courants	<b>13.370</b>	<b>11.630</b>
a) Passif courant portant intérêt	3.899	3.183
b) Fournisseurs et autres créditeurs courants	9.220	8.218
c) Autres passifs courants	251	229
<b>TOTAL DES CAPITAUX PROPRES ET PASSIFS</b>	<b>60.917</b>	<b>56.105</b>